

**Erleben Sie die Vielfalt der erneuerbaren Energien im Fichtelgebirge und im Frankenwald!**

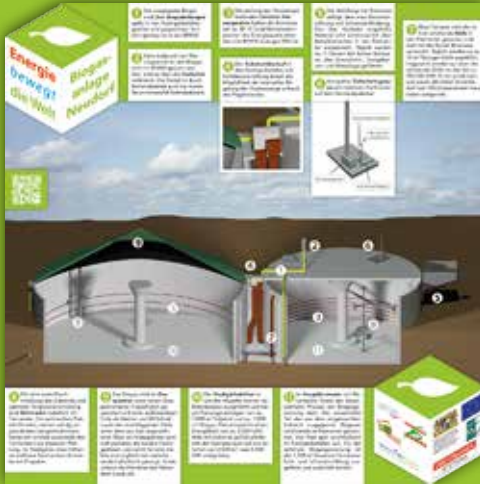
Erneuerbare Energien sind bereits heute ein wesentlicher Bestandteil unseres alltäglichen Lebens und werden in Zukunft für jeden Einzelnen weiter an Bedeutung gewinnen. Wenn die ambitionierten klimapolitischen Ziele in Deutschland und der Ausstieg aus der Atomenergie erfolgreich umgesetzt werden sollen, bedarf es alternativer und innovativer Ansätze der Energienutzung und -erzeugung.

Gerade in den nordbayerischen Regionen Fichtelgebirge und Frankenwald gibt es erfolgreiche Beispiele, wie sich Städte und Gemeinden, Bürgergesellschaften oder einzelne private Bürger vor Ort über nachhaltige Energieprojekte für eine zukunftsorientierte Entwicklung ihrer Heimat engagieren.

Um diesen Reichtum an unterschiedlichen Initiativen in unserer Region aufzuzeigen, werden im Rahmen des aus LEADER-Mitteln geförderten Projektes „Energie bewegt die Welt“ Besichtigungs- und Informationsmöglichkeiten zu unterschiedlichen Anlagen der erneuerbaren Energieerzeugung für interessierte Gruppen angeboten.

Über eine sinnvolle Verknüpfung der unterschiedlichen Energieträger, die uns Wind, Wasser, Sonne und unsere Landschaft liefern, wird es möglich, unsere Region für die Zukunft in energetischer Hinsicht wettbewerbsfähig zu machen. Dies kommt der gesamten Region zugute und sorgt für lokale Wertschöpfung und Arbeitsplätze vor Ort.

⇒ An allen Stationen bieten Infotafeln eine detaillierte Beschreibung der Anlage (Bsp. rechts: Neudorf)



**19** Solarpark SWW Wunsiedel  
Hofer Straße 19, Wunsiedel



**20** Biomasse-Heizkraftwerk Hohenbrunn mit Pelletwerk  
Am Energiepark 1, (Wintersreuther Str.), Hohenbrunn bei Wunsiedel



**22** Satellitenkraftwerk Breitenbrunn  
Am Luxbach, Breitenbrunn/Wunsiedel



**21** Windpark Braunersgrün  
An der St2176 zwischen Stemmasgrün und Braunersgrün



**23** Satellitenkraftwerk Schönbrunn  
Neben Bayreuther Str. 1, Schönbrunn bei Wunsiedel

**ENERGIEVISION**  
FRANKENWALD e.V.

**Haben wir Ihr Interesse geweckt? Kontaktieren Sie uns!**

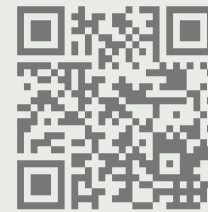
Liegt Ihr Interesse an der nachhaltigen Nutzung der regionalen Biomasse, z.B. in Bioenergiedörfern mit einer örtlichen Nahwärmeversorgung über Hackschnitzel oder eher an der traditionellen Wasserkraft? Oder möchten Sie erfahren, wie es Kommunen und größere Bürgergenossenschaften geschafft haben, über Beteiligungsmöglichkeiten im Bereich der Windkraft oder Photovoltaik von den erneuerbaren Energien finanziell zu profitieren? Dann bietet Ihnen das Projekt „Energie bewegt die Welt“ die Möglichkeit, hinter die Kulissen zu blicken und sich selbst ein Bild von der Vielfalt und den zahlreichen Bausteinen der erneuerbaren Energien in unserer Region zu machen.

Das Projekt, das der gemeinnützige Verein Energievision Frankenwald in Zusammenarbeit mit den lokalen Aktionsgruppen Sechsamterland Innovativ e.V. (Wunsiedel), LAG Landkreis Hof e.V., LAG Landkreis Kronach e.V. und Wohlfühlregion Fichtelgebirge e.V. (Bayreuth) umsetzt, bündelt innerhalb der Projektregion Fichtelgebirge und Frankenwald zahlreiche „energetische“ Sehenswürdigkeiten!

Die Stationen und Anlagen, die im Rahmen dieses Projektes besichtigt werden können, werden auf der Übersichtskarte kurz dargestellt. Detaillierte Projektdarstellungen sowie Kontaktdaten und Wegbeschreibungen zum genauen Anlagenstandort finden Sie im Internet unter [www.energie-bewegt-die-welt.de](http://www.energie-bewegt-die-welt.de). Wenn Sie mit einer Gruppe Interesse an einer Führung zu den aufgezeigten Anlagen haben, setzen Sie sich bitte mit dem auf der Website angegebenen Ansprechpartner in Verbindung. Sollten Sie eine größere Tour planen, vermitteln wir Ihnen gerne erfahrene Energie-Guides, die Sie zu den einzelnen Stationen begleiten. Gerne stellen wir Ihnen ein individuelles Programm zusammen.

Haben Sie weitere Fragen zum Projekt oder möchten noch Informationen zu den Anlagen? Dann wenden Sie sich einfach an uns oder besuchen unsere Homepage, um Näheres zu erfahren.

Energievision Frankenwald e.V.  
Am Kehlgraben 76  
96317 Kronach  
Tel.: 0 92 61/6 64 08 40  
[info@energie-bewegt-die-welt.de](mailto:info@energie-bewegt-die-welt.de)  
[www.energie-bewegt-die-welt.de](http://www.energie-bewegt-die-welt.de)







**1** Tropenhaus Klein Eden  
Stoffkreisläufe bei Führung erleben  
Klein Eden 1, Tettau



**2** Bioenergie Nordhalben eG  
Schloßbergstraße 2, Nordhalben



**3** Bioenergiedorf Effelter  
Effelter 81, Wilhelmsthal



**4** Biomasseheizwerk Pressig  
Hauptstraße 8, Pressig



**5** Energie Mitwitz eG  
Breitenseeweg 29, Mitwitz



**6** Bioenergiedorf Nagel  
Kümmelbergstraße 9, Nagel bei Küps



**7** Biogasanlage Schmölz  
nähe Lerchenhof, Schmölz bei Küps



**8** Rothmühle Weißenbrunn  
Grüner Straße 7, Weißenbrunn



**9** Bioenergiedorf Gössersdorf  
Gössersdorf, Weißenbrunn



**10** Heizwerk Christusbruderschaft  
Wildenberg 23, Selbitz



**11** Bürgerwindrad Sellanger  
Grenzenberg, Sellanger/Selbitz



**12** Windräder Weidesgrün  
zwischen Selbitz und Marlesreuth



**13** Bioenergiedorf Neudorf  
Neudorf 90, Schauenstein



**14** Biogasanlage Meierhof  
Meierhof 70, Münchberg



**15** LED-Beleuchtung Firma Delsana  
Kirchenlamitzer Straße 20,  
Schwarzenbach an der Saale



**16** PV-Anlagen Metzlesdorf und Fleisnitz - Metzlesdorf 5 & Fleisnitz an der A9, Stammbach



**17** Bioenergiedorf Gundlitz  
Gundlitz 31A, Stammbach



**18** Biogasanlage Großschloppen  
Großschloppen 3, Kirchenlamitz



**19-23** Biomasse-Heizkraftwerk Hohenbrunn, Satellitenkraftwerke Breitenbrunn und Schönbrunn, Solarpark Wunsiedel und Windpark Braunersgrün: auf Rückseite



**24** Biomasseheizwerk  
Luisenburgallee (oberh. Markgrafenstr. 30), Bad Alexandersbad



**25** Biogastiger Bergnersreuth  
An der St 2176 Ortsausfahrt Bergnersreuth Richtung Arzberg rechts



**26** Kräuterhaus Nagel  
Kemnather, Str. 3 Nagel

**27** Schwallwasserkraftanlage Gefrees-Kornbach  
An der St2180 zwischen Gefrees und Knopfhammer



**28** Wasserkraftwerk Entenmühle  
Entenmühle 6, Gefrees

**29** Windkraftanlage Lützenreuth  
Wirtschaftsweg hinter Lützenreuth 29, Gefrees



**30** Bürger-PV-Anlage Bad Berneck  
Adalbert-Stifter-Weg 14, Bad Berneck



**31** Wasserkraftanlage  
Wurzbach-Warmensteinach  
An der St2181 Abzw. Zainhammer rechts



**32** Waldhaus Mehlmeisel  
Waldhausstraße 100, Mehlmeisel



**33** Landwirtschaftliche Lehranstalten Bayreuth  
Adolf-Wächter-Straße 39, Bayreuth

**34** Bürgerenergie Speichersdorf  
Rathausplatz 1, Speichersdorf (Infopoint)

